



Customer Service

Manual : en.avm.de/service/manuals/fritzpowerline

Support : en.avm.de/service/support-request/your-support-request



FRITZ!Powerline 530E Set

Installation and Operation



Documentation release 06/2016 - 411327006



en.avm.de

© AVM GmbH · Alt-Moabit 95 · D-10559 Berlin · Germany

English	4
Deutsch	16
Español	28
Français	40
Italiano	52
Nederlands	64

Package Contents and Device Features

FRITZ!Powerline 530E



- 1 FRITZ!Powerline 530E
- 1 LAN cable



- Power supply
- Interface to the powerline network



- Status display
- Three LEDs show the connection status



- LAN port
- For connecting network devices
- For connecting with an Ethernet home network



- Power outlet
- Line filter to protect connections from interference
- Connecting multi-outlet strips

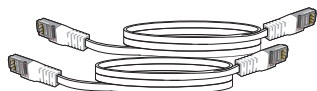


- Button
- Security: Establish a secure powerline connection
- Reset: Factory settings

FRITZ!Powerline 530E Set



- 2 FRITZ!Powerline 530E
- 2 LAN cable



Security

- Operate FRITZ!Powerline 530E in a dry place that is free of dust and protected from direct sunlight, and provide for sufficient ventilation.
- Connect the FRITZ!Powerline 530E to easily accessible outlets.
- FRITZ!Powerline 530E is intended for indoor use only. Never let liquids get inside the device.
- Do not open FRITZ!Powerline 530E. Opening and/or repairing the device can present a hazard.
- Remove FRITZ!Powerline 530E from the mains before cleaning. Clean the device using a moist cloth.

This Is the FRITZ!Powerline 530E

This quick introduction shows you the possibilities for deploying and operating FRITZ!Powerline 530E. Comprehensive information is presented in the PDF manual available on our website at en.avm.de/service/manuals/fritzpowerline.

With FRITZ!Powerline 530E Set you can transmit data over the electrical wiring in your household at gigabit speeds. Via this connection your network devices can conveniently exchange data, and can access your home network and connect to your Internet router.

To launch operation, insert the FRITZ!Powerline devices in any outlets and connect them with your FRITZ!Box, your computer and other network devices – that's all.

With the AVM FRITZ!Powerline software you manage your powerline network and can view detailed information about connections.

As the FRITZ!Powerline 530E is preconfigured and encrypted upon delivery, it is ready for immediate use.

Have fun with your FRITZ!Powerline 530E!

Optimizing the data rate

A powerline network is influenced by many factors. With the following steps you can contribute to an optimal data rate in your powerline network:

- Insert powerline devices directly into wall outlets.
- Connect multi-outlet strips to the outlet on your powerline adapter.
- The data rate in a powerline network drops
 - for connections over multiple phases
 - when junction boxes are located on the path between your powerline devices
 - when the connection has to pass through a circuit breaker, dimmer or ballast
 - whenever power drills or vacuum cleaners are used.Attempt to minimize these influences.
- The quality of your powerline network can also be managed and optimized using the AVM FRITZ!Powerline software.

AVM FRITZ!Powerline




With the AVM FRITZ!Powerline software you manage your powerline network.

In the AVM FRITZ!Powerline user interface

- you see all FRITZ!Powerline devices as well as the powerline devices from other manufacturers that combine to make up your powerline network.
- you see whether the powerline network is encrypted securely
- you see the connection data of your powerline devices
- you can switch the LEDs of your FRITZ!Powerline devices on and off
- you can perform a firmware update for your FRITZ!Powerline devices

You can download AVM Powerline free of charge at en.avm.de/service/fritzpowerline/software-for-fritzpowerline and use it in the operating systems Windows 10, 8.1/8/7 and Vista.

Status Display

	LED	FRITZ!Powerline 530E
 Power	on	has electrical power
	flashing slowly	is on standby
	off	has no electrical power
 LAN	on	the LAN port is in use
	off	no LAN cable is connected or the device on the LAN cable is switched off
 Powerline	on	is connected with the powerline network and ready for data exchange
	flashing	implementing security settings or restarting
	off	did not detect any compatible powerline devices or did not detect any devices that use the same network key

FRITZ!Powerline in Your FRITZ!Box

FRITZ!Powerline 530E and other powerline devices are components of your FRITZ!Box home network and are listed in powerline profiles in the FRITZ!Box user interface.

In the FRITZ!Box user interface

- powerline devices are displayed with names and device information
- you can start updates for FRITZ!Powerline devices
- you can determine the data rate for your powerline network and the network devices connected with it
- you can switch off the LEDs of your FRITZ!Powerline devices

Powerline Profile for FRITZ!Powerline	
This page shows detailed information on the network device or user	
Name	FRITZ!Powerline
Manufacturer	AVM GmbH
Model	FRITZ!Powerline 530E
Connected via	LAN 1
Powerline firmware	1.1.1-03
Speed class	500 Mbit/s
Encryption	Individual
Connected network device	MAC address: (no further info)
Device information	00:25:06:D3:8C:14
Update	
No updates available.	
Throughput	
The data throughput displayed describes the physical data rate of	
Send	412 Mbit/s
Receive	284 Mbit/s
LED Display	
All LED displays for the device status of the Powerline adapter can	
<input checked="" type="checkbox"/> LED display on	

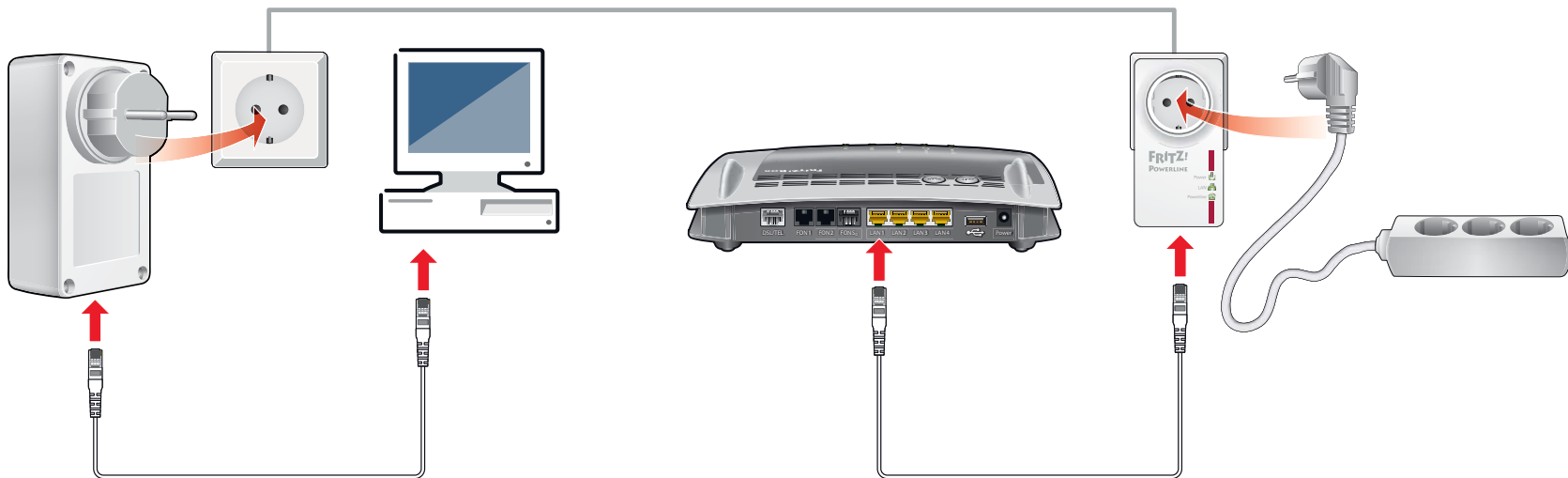
Establishing a Powerline Network with FRITZ!Powerline 530E Set

1. Plug the FRITZ!Powerline devices into any outlets in your home.

2. Connect your FRITZ!Box and computers or other network devices using the white LAN cables.

3. The powerline network is established, automatically encrypted, and can be used immediately.

Powerline network with FRITZ!Powerline 530E Set

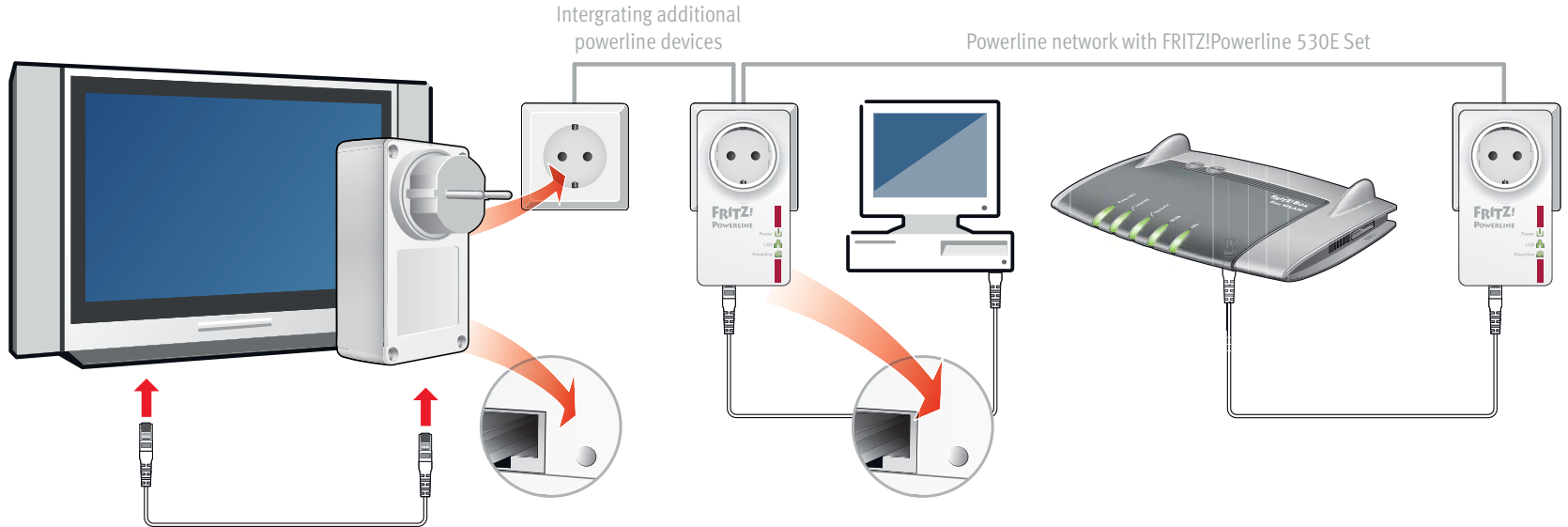


Expanding the Powerline Network of the FRITZ!Powerline 530E Set

1. Plug the powerline device that is to expand the network into an electrical outlet.

2. Press the "Security" button for one second to establish a new connection.

3. Within 2 minutes, press the "Security" button on a powerline device already connected to your existing powerline network and hold it down for one second.



Technical Specifications

- Dimensions: 115 mm high x 60 wide x 48 mm deep (without plug)
- 230 V, 50 Hz A/C
- 0 °C to +40 °C
- Average power consumption: 2 W
- Power consumption on standby: ca. 0.5 W
- Weight: approx. 150 g
- Expands your home network using the wiring in your house
- Powerline transmission at up to 500 Mbit/s (gross) in the home network for HD video, music, photos, NAS links, surfing, and gaming
- Socket for maximum load of 16 A / 3600 W
- Fast Ethernet (100 Mbit/s) for connecting computer, smart TV, Blu-ray, sound system and game consoles
- Powerline connection at the push of a button: secure encryption with AES 128-bit
- Compatible with IEEE P1901
- Compatible with 200 Mbit/s, 500 Mbit/s and 1200 Mbit/s powerline devices
- Update (firmware) via FRITZ!Box or with the AVM FRITZ!Powerline software

Disposal

In accordance with the Electrical and Electronic Equipment Act, FRITZ!Powerline 530E and its cable may not be disposed with household waste. Please bring these to your local collection points for disposal.



Declaration of CE Conformity

AVM declares herewith that the device is compliant with the basic requirements and the relevant rules in directives 2014/30/EU, 2014/35/EU, 2009/125/EC and 2011/65/EU.

The long version of the declaration of CE conformity is available at en.avm.de/ce.

Lieferumfang und Gerätemerkmale

FRITZ!Powerline 530E



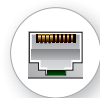
- 1 FRITZ!Powerline 530E
- 1 LAN-Kabel



- Stromversorgung
- Schnittstelle zum Powerline-Netzwerk



- Statusanzeige
- drei Leuchtdioden zeigen den Verbindungsstatus



- LAN-Buchse
- Anschluss von Netzwerkgeräten
- Verbindung zu einem Ethernet-Hausnetz



- Steckdose
- Netzfilter für störungsfreie Verbindungen
- Anschluss von Mehrfachsteckdosen

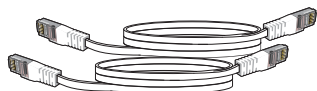


- Taster
- Security: Powerline-Verbindung sicher herstellen
- Reset: Werkseinstellungen

FRITZ!Powerline 530E Set



- 2 FRITZ!Powerline 530E
- 2 LAN-Kabel



Sicherheit

- Betreiben Sie FRITZ!Powerline 530E an einem trockenen und staubfreien Ort ohne direkte Sonneneinstrahlung und sorgen Sie für ausreichende Belüftung.
- Schließen Sie FRITZ!Powerline 530E an eine leicht erreichbare Steckdose an.
- FRITZ!Powerline 530E ist für die Verwendung in Gebäuden vorgesehen. Es dürfen keine Flüssigkeiten in das Innere des Geräts eindringen.
- Öffnen Sie FRITZ!Powerline 530E nicht. Durch Öffnen und/oder unsachgemäße Reparaturen können Sie sich in Gefahr bringen.
- Trennen Sie FRITZ!Powerline 530E vor der Reinigung vom Stromnetz. Verwenden Sie für die Reinigung ein feuchtes Tuch.

Das ist FRITZ!Powerline 530E

Dieser Schnelleinstieg zeigt Ihnen die Einsatz- und Bedienmöglichkeiten von FRITZ!Powerline 530E. Umfassende Informationen finden Sie im PDF-Handbuch auf unserer Internetseite avm.de/service/handbuecher/fritzpowerline.

Mit FRITZ!Powerline 530E können Sie Daten über die Stromleitung in Ihrem Haushalt übertragen. Ihre Netzwerkgeräte können über diese Verbindung bequem Daten tauschen und erhalten Zugang zu Ihrem Heimnetz und die Verbindung zum Internetrouter.

Für die Inbetriebnahme stecken Sie die FRITZ!Powerline-Geräte in beliebige Steckdosen und verbinden sie mit Ihrer FRITZ!Box, Ihrem Computer und weiteren Netzwerkgeräten – fertig.

Mit dem Programm AVM FRITZ!Powerline können Sie Ihr Powerline-Netzwerk verwalten und detaillierte Verbindungsinformationen abrufen.

FRITZ!Powerline 530E ist ab Werk voreingestellt und verschlüsselt und kann sofort verwendet werden.

Viel Spaß mit FRITZ!Powerline 530E!

Die Datenrate optimieren

Ein Powerline-Netzwerk wird durch viele Faktoren beeinflusst. Mit folgenden Schritten können Sie zu einer guten Datenrate in Ihrem Netzwerk beitragen:

- Stecken Sie Powerline-Geräte direkt in Wandsteckdosen.
- Schließen Sie Mehrfachsteckdosen an der Steckdose des Powerline-Geräts an.
- Die Datenrate in einem Powerline-Netzwerk sinkt
 - bei einer Verbindung über mehrere Phasen
 - wenn Verteilerdosen auf dem Weg zwischen Ihren Powerline-Geräten liegen
 - wenn die Verbindung einen FI-Schutzschalter, Dimmer oder Vorschaltgeräte passieren muss
 - wenn Bohrmaschinen oder Staubsauger eingesetzt werden.

Versuchen Sie diese Einflüsse zu minimieren.

- Verwalten und optimieren Sie die Qualität Ihres Powerline-Netzwerks mit dem Programm AVM FRITZ!Powerline.

AVM FRITZ!Powerline




Mit dem Programm AVM FRITZ!Powerline können Sie Ihr Powerline-Netzwerk verwalten.

In der Benutzeroberfläche von AVM FRITZ!Powerline

- sehen Sie alle FRITZ!Powerline-Geräte sowie die Powerline-Geräte anderer Hersteller, die zusammen Ihr Powerline-Netzwerk bilden
- sehen Sie, ob das Powerline-Netzwerk sicher verschlüsselt ist
- sehen Sie die Verbindungsdaten der Powerline-Geräte
- können Sie die Leuchtdioden Ihrer FRITZ!Powerline-Geräte ein- und ausschalten
- können Sie ein Firmware-Update für Ihre FRITZ!Powerline-Geräte durchführen

Sie können AVM FRITZ!Powerline kostenfrei unter avm.de/powerline herunterladen und in den Betriebssystemen Windows 10, 8.1/8/7 und Vista verwenden.

Zustandsanzeige

	Leuchtdiode	FRITZ!Powerline 530E
 Power	leuchtet	wird mit Strom versorgt
	blinkt langsam	ist im Stand-by
	aus	wird nicht mit Strom versorgt
 LAN	leuchtet	der LAN-Anschluss ist belegt
	aus	es ist kein LAN-Kabel angeschlossen oder das Gerät am LAN-Kabel ist ausgeschaltet
 Powerline	leuchtet	ist mit dem Powerline-Netzwerk verbunden und für den Datenaustausch bereit
	blinkt	macht Sicherheitseinstellungen oder einen Neustart
	aus	hat keine kompatiblen Powerline-Geräte erkannt oder keine Geräte erkannt, die den selben Netzwerkschlüssel verwenden

FRITZ!Powerline in Ihrer FRITZ!Box

FRITZ!Powerline 530E und andere Powerline-Geräte sind Bestandteil Ihres FRITZ!Box-Heimnetzes und werden in der FRITZ!Box-Benutzeroberfläche in Powerline-Profilen geführt.

In der FRITZ!Box-Benutzeroberfläche

- werden Powerline-Geräte mit Bezeichnungen und Geräteinformationen angezeigt
- können Sie Updates für FRITZ!Powerline-Geräte starten
- können Sie die Datenrate für Ihr Powerline-Netzwerk und den damit verbundenen Netzwerkgeräten ermitteln
- können Sie die Leuchtdioden Ihres FRITZ!Powerline-Geräts ausschalten

Powerline-Profil für FRITZ!Powerline

Auf dieser Seite werden Detailinformationen zum Netzwerkgerät angezeigt.

Bezeichnung	FRITZ!Powerline Wohnzimmer
Hersteller	AVM GmbH
Modell	FRITZ!Powerline 530E
Anschluss über	LAN 1
Powerline-Firmware	1.1.1-03
Geschwindigkeitsklasse	500 Mbit/s
Verschlüsselung	Individuell
Angeschlossenes Netzwerkgerät	habProlook
Geräteinformation	BC 05 43 07 70

Update

Die Firmware-Datei wird jetzt zum FRITZ!Powerline übertragen.

FRITZ!Powerline wird nach dem Firmware-Update neu gestartet.

Datenrate

Die angezeigte Datenrate beschreibt die physikalische Powerline-Daten

Senden	412 Mbit/s
Empfangen	498 Mbit/s

LED-Anzeige

Die Anzeige aller LEDs für den Geräte-Status des Powerline-Adapters ist

LED-Anzeige an

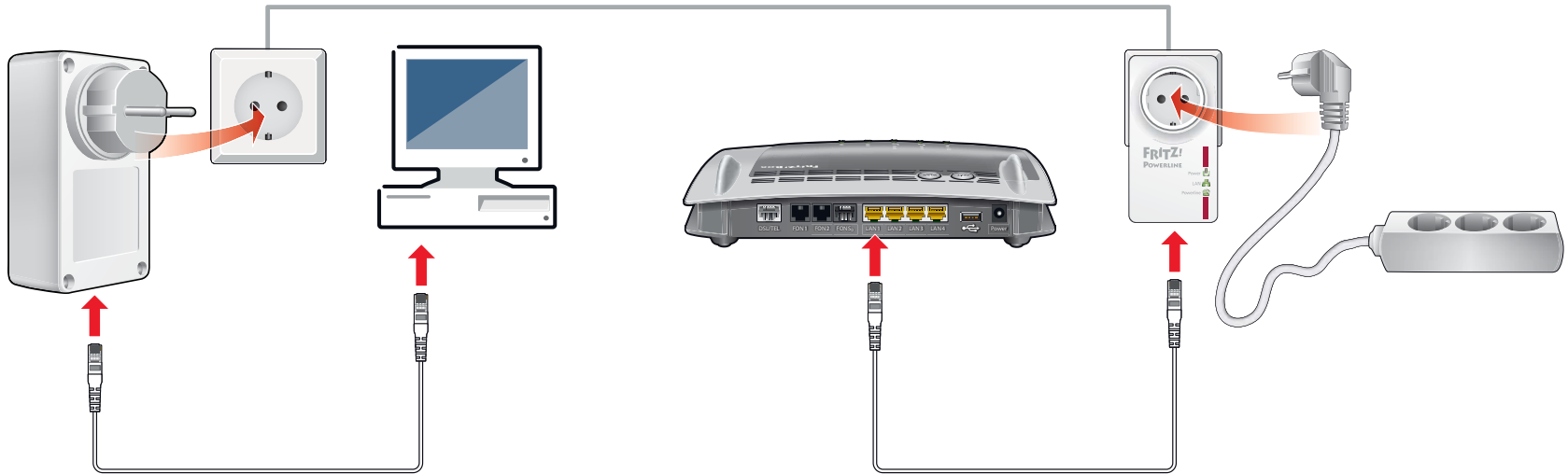
Powerline-Netzwerk mit FRITZ!Powerline 530E Set herstellen

1. Stecken Sie die FRITZ!Powerline-Geräte in beliebige Steckdosen Ihres Haushalts.

2. Schließen Sie Ihre FRITZ!Box sowie Computer oder andere Netzwerkgeräte mit den weißen LAN-Kabeln an.

3. Das Powerline-Netzwerk wird hergestellt, ist automatisch verschlüsselt und kann sofort verwendet werden.

Powerline-Netzwerk mit FRITZ!Powerline 530E Set

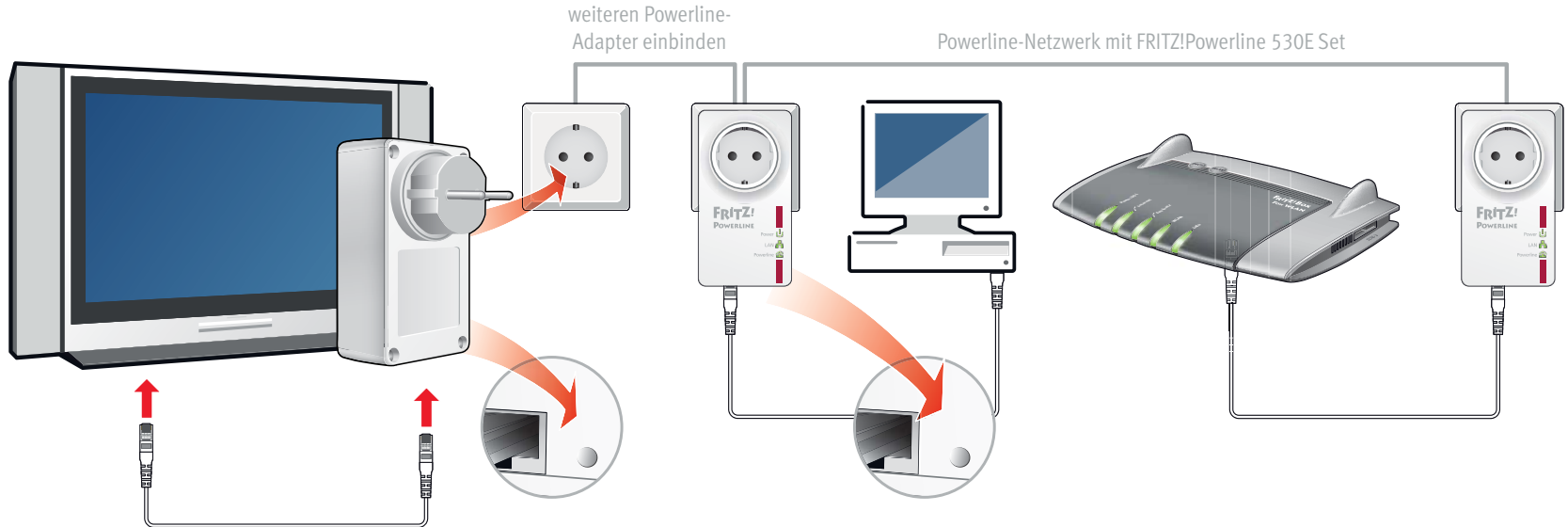


Das Powerline-Netzwerk von FRITZ!Powerline 530E Set erweitern

1. Stecken Sie das Powerline-Gerät, das Ihr Netzwerk erweitern soll, in eine Steckdose.

2. Drücken Sie für eine Sekunde auf den Security-Taster um eine neue Verbindung herzustellen.

3. Drücken Sie innerhalb von 2 Minuten eine Sekunde lang auf den Security-Taster eines Powerline-Geräts in Ihrem bestehenden Powerline-Netzwerk.



Technische Daten

- Höhe 115 mm x Breite 60 mm x Tiefe 48 mm (ohne Stecker)
- 230 V, 50 Hz A/C
- 0 °C bis +40 °C
- Durchschnittliche Leistungsaufnahme: ca. 2 W
- Leistungsaufnahme im Stand-by: ca. 0,5 W
- Gewicht: ca. 150 g
- Erweitert Ihr Heimnetz über die Stromleitung in Ihrem Haushalt
- Powerline-Übertragung bis zu 500 MBit/s (brutto) im Heimnetz für HD-Video, Musik, Fotos, NAS-Anbindung, Surfen und Gaming
- Steckdose für maximale Last von 16 A / 3600 W
- Fast Ethernet (100 MBit/s) für den Anschluss von Computer, Smart-TV, Blu-ray, Hi-Fi und Spielekonsole
- Powerline-Verbindung per Tastendruck: sicher verschlüsselt mit AES-128-Bit
- Kompatibel mit IEEE P1901
- Kompatibel mit Powerline-Geräten der 200-, 500- und 1200-MBit/s-Klasse
- Update (Firmware) über FRITZ!Box oder mit dem Programm AVM FRITZ!Powerline

Entsorgung

FRITZ!Powerline 530E und Kabel dürfen gemäß europäischen Vorgaben und deutschem Elektro- und Elektronikgesetz (ElektroG) nicht über den Hausmüll entsorgt werden. Bitte bringen Sie sie nach der Verwendung zu den Sammelstellen der Kommune.



CE-Konformitätserklärung

Hiermit erklärt AVM, dass sich das Gerät in Übereinstimmung mit den grundlegenden Anforderungen und den anderen relevanten Vorschriften der Richtlinien 2014/30/EU, 2014/35/EU, 2009/125/EG sowie 2011/65/EU befindet.

Die Langfassung der CE-Konformitätserklärung finden Sie in englischer Sprache unter en.avm.de/ce.

Embalaje y características del dispositivo

FRITZ!Powerline 530E



- 1 FRITZ!Powerline 530E
- 1 cables LAN



- Conexión eléctrica
- Conexión a la red Powerline



Visualización del estado

- 3 Indicadores luminosos muestran el estado de la conexión



Boca de conexión LAN

- Conexión de dispositivos de red
- Conexión a la red doméstica Ethernet



Toma de corriente

- Filtro de red que permite establecer conexiones sin disturbios.
- Conexión con regletas



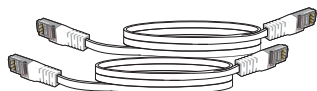
Botones

- Security: Establecer conexión segura a través de Powerline
- Reset: Configuración original de fábrica

Kit FRITZ!Powerline 530E Set



- 2 FRITZ!Powerline 530E
- 2 cables LAN



Seguridad

- Utilice el adaptador FRITZ!Powerline 530E en un lugar seco y libre de polvo, donde no reciba la luz directa del sol y asegúrese de que tengan ventilación suficiente.
- Conecte el FRITZ!Powerline 530E a una toma de corriente cercana.
- FRITZ!Powerline 530E han sido diseñado para la utilización en el interior de edificios. No permita que entre ningún tipo de líquido al interior del dispositivo.
- ¡No abra el armazón del FRITZ!Powerline 530E! El abrirlo y/o la manipulación por parte de personal no especializado puede poner en peligro a los usuarios.
- Si desea limpiar el FRITZ!Powerline 530E, desconéctelo primero de la alimentación eléctrica. Para la limpieza utilice un paño húmedo.

Este es el FRITZ!Powerline 530E

En esta guía rápida se indica cómo usar y manejar FRITZ!Powerline 530E. Si desea mayor Información y especificaciones técnicas, consulte el manual en inglés en formato PDF en nuestro sitio web

en.avm.de/service/manuals/manuales-en-espanol/fritzpowerline.

Con FRITZ!Powerline 530E se podrán transmitir datos a través de la red eléctrica de su hogar. Sus dispositivos de red podrán intercambiar datos cómodamente a través de esta conexión y además tendrán acceso a su red doméstica y una conexión al router de Internet.

Para empezar a trabajar conecte los dispositivos FRITZ!Powerline a una toma de corriente y luego conecte FRITZ!Box, el ordenador y/u otros dispositivos de red y ¡listo!

A través del programa FRITZ!Powerline de AVM tendrá una vista general de la red Powerline y podrá visualizar información detallada acerca de la conexión.

En el adaptador FRITZ!Powerline 530E ya se ha configurado desde fábrica el cifrado y podrá ser utilizado inmediatamente.

¡Esperamos que aproveche al máximo FRITZ!Powerline 530E!

Mejorar la velocidad de transmisión

El funcionamiento de la red Powerline depende de muchos factores. De la manera siguiente podrá mejorar la velocidad de transmisión de datos en su red Powerline:

- Conecte los dispositivos Powerline directamente en las tomas de corriente.
- Conecte la regleta a la toma de corriente del dispositivo Powerline.
- Disminuye la velocidad de transmisión en la red Powerline
 - en una conexión de varias fases
 - si las cajas de conexiones se encuentran entre sus dispositivos Powerline
 - si la conexión debe pasar por un interruptor de protección, un reductor de luz o un estabilizador
 - cuando se utilizan máquinas de perforación o aspiradoras.

Trate de minimizar este tipo de situaciones que pueden tener efectos negativos en la transmisión.

- Con ayuda del programa AVM FRITZ!Powerline podrá manejar y mejorar la calidad de su red Powerline.

AVM FRITZ!Powerline

Podrá manejar la red Powerline con ayuda del programa FRITZ!Powerline de AVM.




En la interfaz de usuario del FRITZ!Powerline de AVM

- podrá ver todos los dispositivos FRITZ!Powerline así como los dispositivos de otros fabricantes que haya conectado a su red Powerline
- podrá ver si la red Powerline está protegida o no
- también podrá ver los datos de conexión del dispositivo Powerline
- podrá encender o apagar los indicadores luminosos de sus dispositivos FRITZ!Powerline
- actualizar el firmware de su dispositivo Powerline

En la página

en.avm.de/service/fritzpowerline/software-for-fritzpowerline podrá descargar gratuitamente el programa FRITZ!Powerline de AVM y utilizarlo en los sistemas operativos Windows 10, 8.1/8/7 y Vista.

Indicación del estado

	LED	FRITZ!Powerline 530E
 Power	brilla	está conectado a la alimentación de corriente
	parpadea lentamente	está en modo de hibernación
	Fuera de servicio	no está conectado a la alimentación de corriente
 LAN	brilla	el puerto LAN está ocupado
	Fuera de servicio	No se ha conectado un cable LAN o el dispositivo conectado vía LAN está apagado
 Powerline	brilla	se ha conectado a la red Powerline y está listo para el intercambio de datos
	parpadea	se está ajustando la configuración de seguridad o reiniciando
	Fuera de servicio	no ha encontrado o reconocido un dispositivos Powerline compatibles, que utilice la misma clave de red

FRITZ!Powerline en su FRITZ!Box

FRITZ!Powerline 530E y otros dispositivos Powerline hacen parte de la red doméstica de su FRITZ!Box y serán listados en los perfiles Powerline que encontrará en la interfaz de usuario de FRITZ!Box.

En la interfaz de usuario de FRITZ!Box

- podrá ver los dispositivos Powerline, con sus nombres y información correspondiente
- podrá iniciar la actualización de FRITZ!Powerline
- podrá determinar la velocidad de transmisión de su red Powerline y de los dispositivos conectados a ella
- podrá apagar los indicadores luminosos de sus dispositivos FRITZ!Powerline

Perfil de Powerline para FRITZ!Powerline

En esta página se visualizará información detallada acerca del dispositivo.

Nombre	FRITZ!Powerline
Fabricante	AVM GmbH
Modelo	FRITZ!Powerline 530E
Conexión vía	LAN 1
Firmware de FRITZ!Powerline	1.1.1-03
Clase de velocidad	500 Mbit/s
Cifrado	Individual
Dispositivo de red conectado	Dirección MAC: (por el nombre del dispositivo)
Información sobre los dispositivos	CO 25:06:D3:8C:14

Actualización

No hay ninguna actualización disponible

Velocidad de transmisión

La velocidad de transmisión visualizada describe la velocidad de transmisión real.

Enviar

Diodos (LED)

Todos los indicadores luminosos de estado del adaptador Powerline.

Diodos activos

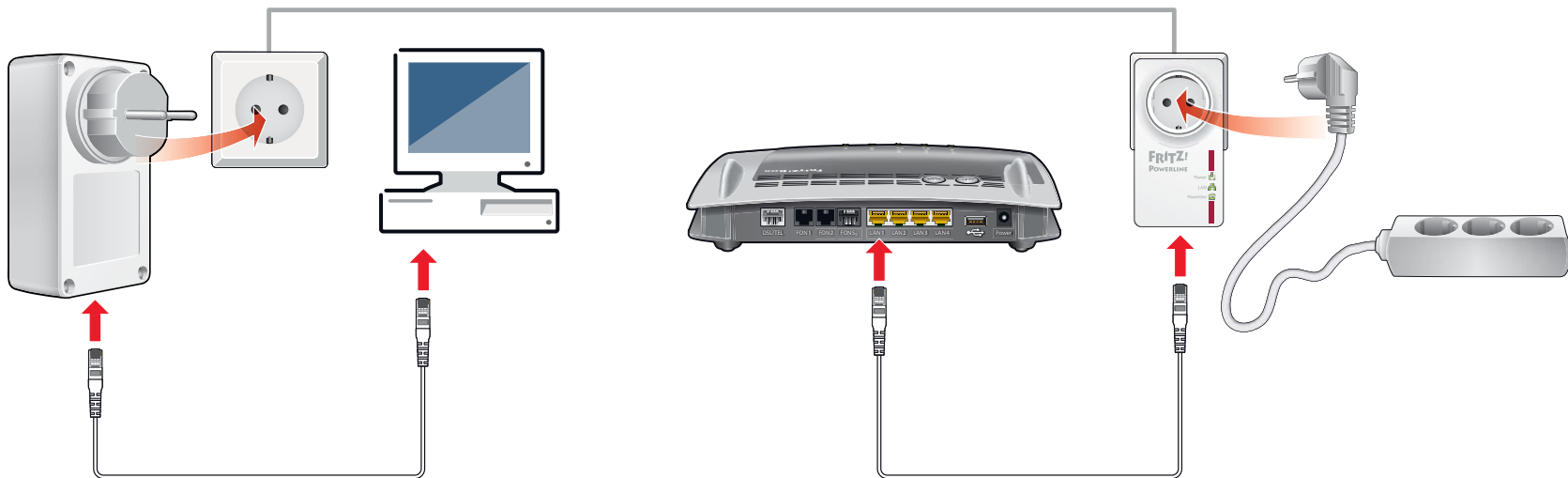
Establecer una red Powerline con el FRITZ!Powerline 530E

1. Conecte los dispositivos FRITZ!Powerline a una toma de corriente.

2. Conecte su FRITZ!Box, un ordenador u otros dispositivos de red con ayuda del cable LAN blanco.

3. Se establecerá la red Powerline, que ya está protegida de fábrica y que podrá ser utilizada inmediatamente.

Red Powerline con el FRITZ!Powerline 530E Set

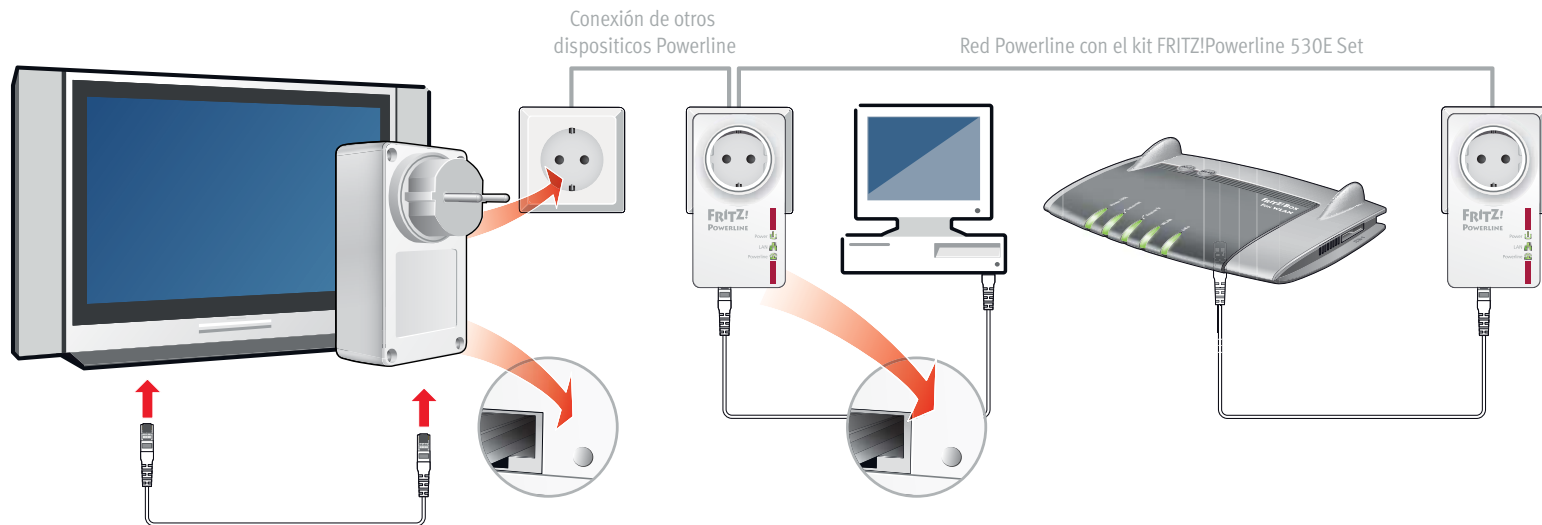


Ampliar la red Powerline del FRITZ!Powerline 530E Set

1. Conecte el dispositivo Powerline, a través del que desea ampliar la red, a una toma de corriente.

2. Para establecer una nueva conexión presione durante un segundo el botón "Security".

3. Presione dentro de los siguientes 2 minutos por un segundo el botón "Security" de un dispositivo FRITZ!Powerline que se encuentre ya en la red Powerline.



Datos técnicos

- Altura 115 mm x ancho 60 mm x profundidad 48 mm (sin enchufe)
- 230 V, 50 Hz AC
- 0 °C bis +40 °C
- Capacidad promedio: 2 vatios
- Consumo de energía en hibernación aprox. 0,5 W
- Peso: aprox. 150 g
- amplía la red doméstica a través de la conexión eléctrica del hogar
- Transmisión de Powerline con hasta 500 Mbps (vel. bruta) en la red doméstica para vídeo en HD, música, fotos, conectividad NAS, navegación, juegos
- Toma de corriente par una carga máxima de 16 A / 3600 vatios
- Fast Ethernet (100 Mbps) para conectar televisores Smart TV, Blu-ray, HiFi y consolas
- Conexión Powerline con sólo presionar un botón; cifrada de manera segura con AES de 128 bits
- Compatible con IEEE P1901
- Compatible con dispositivos Powerline de la clase de 200, 500 y 1200 Mbps
- Actualización del firmware a través de su FRITZ!Box o con ayuda del programa AVM FRITZ!Powerline

Reciclaje

El adaptador FRITZ!Powerline 530E y sus cables se deben reciclar de acuerdo con las normas europeas de reciclaje y no con los residuos urbanos normales. Lleve por favor estas piezas a los centros de reciclaje de su comuna.



Declaración de Conformidad CE

Por la presente declara AVM, que el dispositivo cumple con los requisitos esenciales y las disposiciones pertinentes de las Directivas 2014/30/UE, 2014/35/UE, 2009/125/CE y 2011/65/UE.

Podrá descargar la declaración CE completa (en idioma inglés) en la página en.avm.de/ce.

Contenu de la livraison et fonctionnalités

FRITZ!Powerline 530E



- 1 FRITZ!Powerline 530E
- 1 câble LAN



- Alimentation électrique
- Interface avec le réseau CPL



Affichage de l'état

- 3 voyants lumineux affichent l'état de la connexion



Prise femelle LAN

- Raccordement d'équipements réseau
- Connexion à un réseau domestique Ethernet



Prise de courant

- Filtre de ligne pour une connexion sans perturbations
- Raccordement de blocs multiprises



Touche

- Security : établir une connexion CPL sécurisée
- Reset : configuration du fabricant

Kit FRITZ!Powerline 530E Set



- 2 FRITZ!Powerline 530E
- 2 câbles LAN

Sécurité

- Utilisez FRITZ!Powerline 530E dans des endroits secs, sans poussière ni exposition directe aux rayons du soleil, et avec une aération suffisante.
- Branchez FRITZ!Powerline 530E sur une prise facile d'accès.
- FRITZ!Powerline 530E est destiné à être utilisé à l'intérieur d'un bâtiment. Aucun liquide ne doit pénétrer à l'intérieur.
- N'ouvrez pas FRITZ!Powerline 530E. Ouvrir le boîtier ou procéder à des réparations inappropriées peut vous mettre en danger.
- Avant de le nettoyer, débranchez FRITZ!Powerline 530E du réseau d'alimentation électrique. Utilisez un chiffon humide pour le nettoyer.

FRITZ!Powerline 530E

Ce guide de démarrage rapide vous explique les possibilités d'utilisation de FRITZ!Powerline 530E. Pour de plus amples informations, veuillez consulter le manuel PDF sur notre site be.avm.de/fr/service/manuels/fritzpowerline.

FRITZ!Powerline 530E vous permet de transmettre des données via la ligne électrique de votre domicile. Ainsi, vos périphériques réseau peuvent échanger des données le plus simplement du monde, ils ont accès à votre réseau domestique et sont connectés à votre routeur Internet.

Pour les mettre en service, il suffit de brancher vos périphériques FRITZ!Powerline sur les prises de votre choix puis de les connecter à votre FRITZ!Box, à votre ordinateur et aux autres périphériques – et vous avez déjà terminé !

Le programme FRITZ!Powerline d'AVM vous permet de gérer votre réseau CPL et d'appeler des informations détaillées sur les connexions.

Préconfiguré et crypté dès la sortie d'usine, FRITZ!Powerline 530E est immédiatement prêt à l'emploi.

Nous vous souhaitons de profiter pleinement de votre FRITZ!Powerline 530E !

Optimiser le débit de données

Tout réseau CPL est sensible à divers facteurs. Voici comment atteindre un débit performant au sein de votre réseau CPL :

- Branchez vos périphériques CPL directement sur vos prises murales.
 - Branchez vos blocs multiprises sur la prise de courant du périphérique Powerline.
 - Le débit du réseau CPL diminue :
 - avec une connexion à plusieurs phases ;
 - lorsqu'il y a des boîtiers de distribution entre vos différents périphériques CPL ;
 - lorsque la connexion doit passer par un interrupteur différentiel, un variateur de lumière ou un ballast ;
 - lorsque vous utilisez une perceuse ou un aspirateur.
- Essayez de réduire ces facteurs à leur strict minimum.
- Vous pouvez également gérer et optimiser la qualité de votre réseau CPL avec le programme FRITZ!Powerline d'AVM.

FRITZ!Powerline d'AVM




Le programme FRITZ!Powerline d'AVM vous permet de gérer votre réseau CPL.

L'interface utilisateur de FRITZ!Powerline d'AVM vous permet :

- de voir l'ensemble des périphériques FRITZ!Powerline et des adaptateurs CPL d'autres fabricants qui composent votre réseau CPL ;
- si votre réseau CPL est crypté en toute sécurité ;
- les données de connexion de vos périphériques CPL ;
- de (dés)activer les voyants lumineux de vos périphériques FRITZ!Powerline ;
- d'effectuer la mise à jour du micrologiciel de vos périphériques FRITZ!Powerline.

Téléchargez gratuitement FRITZ!Powerline d'AVM sur en.avm.de/service/fritzpowerline/software-for-fritzpowerline (compatible avec Windows 10, 8.1/8/7).

Affichage de l'état

	Voyant lumineux	FRITZ!Powerline 530E
 Power	Allumé	Est alimenté en courant.
	Clignote lentement	Est en veille.
	Éteint	N'est pas alimenté en courant.
 LAN	Allumé	Le port LAN est occupé.
	Éteint	Aucun câble LAN n'est raccordé ou bien le périphérique branché au câble LAN est éteint.
 Powerline	Allumé	Est connecté au réseau CPL et est prêt à échanger des données.
	Clignote	Effectue des configurations de sécurité ou redémarre.
	Éteint	N'a reconnu aucun périphérique CPL compatible ou aucun périphérique utilisant la même clé réseau.

FRITZ!Powerline dans votre FRITZ!Box

FRITZ!Powerline 530E et vos autres périphériques CPL font partie de votre réseau domestique FRITZ!Box. À ce titre, ils figurent dans les profils CPL se trouvant sur l'interface utilisateur de votre FRITZ!Box.

Sur l'interface utilisateur de FRITZ!Box,

- vous voyez les périphériques CPL (dénomination et informations sur le périphérique).
- vous pouvez lancer les mises à jour pour les périphériques FRITZ!Powerline.
- vous pouvez consulter le débit de votre réseau CPL et des périphériques réseau connectés.
- vous pouvez (dés)activer les voyants lumineux de vos périphériques FRITZ!Powerline.

Profil Powerline pour FRITZ!Powerline	
Cette page affiche des informations détaillées sur le périphérique réseau et	
Désignation	FRITZ!Powerline
Fabricant	AVM GmbH
Modèle	FRITZ!Powerline 530E
Connexion via	LAN 1
Mise à jour du micrologiciel de Powerline	1.1.1-03
Classe de vitesse	500 Mbit/s
Cryptage	Personnalisé
Périphérique réseau connecté	Adresse MAC : (aucune information supplémentaire à l'heure actuelle)
Informations sur le périphérique	CD 25:06:D3:8C:14
Mise à jour	
Il n'existe aucune mise à jour.	
Débit de données	
Le débit de données indiqué décrit le débit de données physique de P	
Envoyer	412 Mbit/s
Reçu	498 Mbit/s
Affichage DEL	
L'affichage de toutes les DEL pour l'état de l'adaptateur de Powerline p	
<input checked="" type="checkbox"/> Affichage DEL allumé	

Établir le réseau CPL avec le kit FRITZ!Powerline 530E Set

1. Branchez les périphériques FRITZ!Powerline sur les prises de courant de votre choix à votre domicile.

2. Raccordez votre FRITZ!Box ainsi que les ordinateurs ou autres périphériques réseau à l'aide des câbles LAN de couleur blanche.

3. Le réseau CPL est en cours d'établissement ; il est automatiquement crypté et immédiatement prêt à l'emploi.

Réseau CPL établi à l'aide du kit FRITZ!Powerline 530E Set

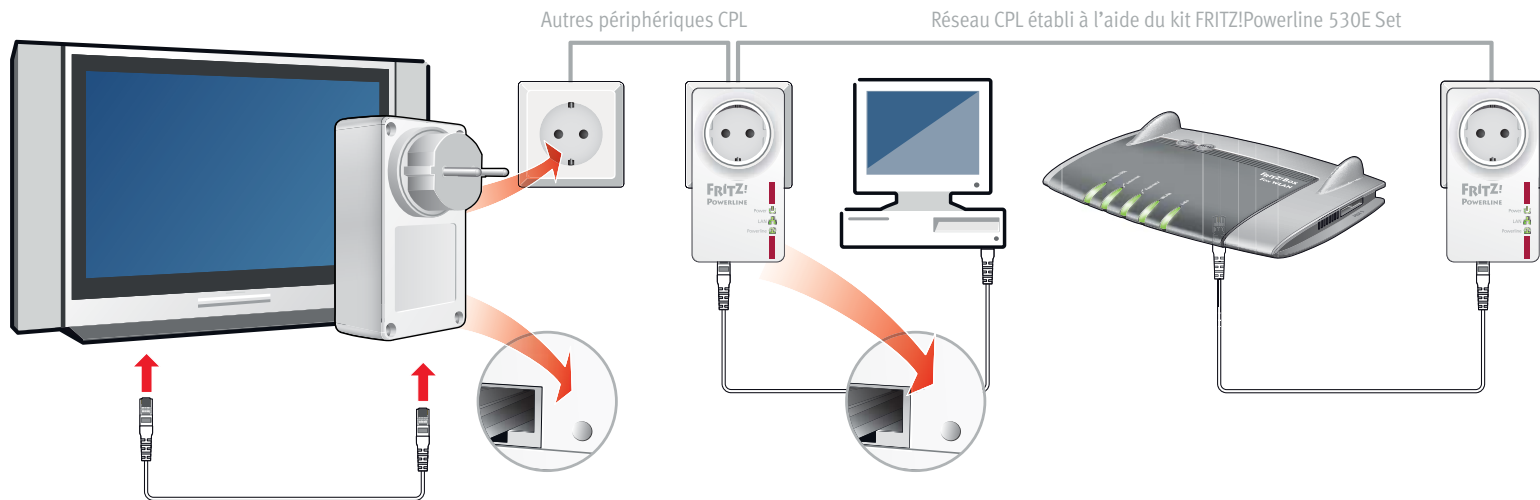


Élargir le réseau CPL à l'aide du kit FRITZ!Powerline 530E Set

1. Insérez dans une prise de courant le périphérique FRITZ!Powerline destiné à élargir le réseau.

2. Appuyez sur la touche Security pendant une seconde afin d'établir une nouvelle connexion.

3. Dans un intervalle de 2 minutes, appuyez pendant une seconde sur la touche Security d'un adaptateur CPL au sein de votre réseau CPL.



Données techniques

- Hauteur 115 mm x largeur 60 mm x profondeur 48 mm (sans prise)
- 230 V, 50 Hz A/C
- 0 °C à +40 °C
- Consommation moyenne : 2 W
- Puissance consommée en mode veille : env. 0,5 W
- Poids : env. 150 g
- Élargit votre réseau domestique via la ligne électrique à votre domicile.
- Transmission CPL jusqu'à 500 Mbit/s (bruts) au sein du réseau domestique pour vidéo HD, musique, photos, liaison NAS, navigation et jeux
- Prise de courant pour une intensité maximum de 16 A / 3 600 W
- Fast Ethernet (100 Mbit/s) pour connecter l'ordinateur, la smart-TV, le Blu-ray, la HiFi et les consoles de jeux
- Connexion CPL d'une simple pression de bouton ; cryptage sécurisé avec AES 128 bits
- Compatible avec IEEE P1901
- Compatible avec les appareils CPL de catégorie 200, 500 et 1 200 Mbit/s
- Mise à jour (micrologiciel) via FRITZ!Box ou avec le programme FRITZ!Powerline d'AVM

Élimination

Conformément aux prescriptions européennes, l'adaptateur FRITZ!Powerline 530E et les câbles ne doivent pas être jetés dans les ordures ménagères. Après les avoir utilisés, veuillez les remettre aux services municipaux de gestion des déchets.



Déclaration de conformité CE

AVM déclare par la présente que FRITZ!Powerline 530 E est conforme aux exigences essentielles et aux instructions pertinentes des directives 2014/30/UE, 2014/35/UE, 2009/125/CE et 2011/65/UE.

Vous trouverez la version longue de la déclaration de conformité CE à l'adresse : en.avm.de/ce (en langue anglaise).

Contenuto della confezione e caratteristiche del dispositivo

FRITZ!Powerline 530E



- 1 FRITZ!Powerline 530E
- 1 cavo LAN



- alimentazione elettrica
- interfaccia con la rete Powerline



Indicazione di stato

- tre LED indicano lo stato della connessione



Porta LAN

- collegamento di dispositivi di rete
- connessione a una rete domestica Ethernet



Presse

- Filtro di rete per connessioni senza interferenze.
- collegamento di multiprese



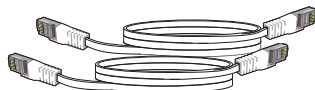
Tasti

- Security: creazione sicura della connessione Powerline
- Reset: impostazioni di fabbrica

FRITZ!Powerline 530E Set



- 2 FRITZ!Powerline 530E
- 2 cavi LAN



Sicurezza

- Utilizzate il FRITZ!Powerline 530E in un ambiente asciutto, privo di polvere, protetto dalle irradiazioni solari dirette e sufficientemente ventilato.
- Collegate il FRITZ!Powerline 530E ad una presa di corrente facilmente accessibile.
- Il FRITZ!Powerline 530E è concepito per essere usato all'interno degli edifici. Non si devono infiltrare liquidi di nessun tipo all'interno del dispositivo.
- Non aprite il FRITZ!Powerline 530E. Aprendolo o realizzando riparazioni inadeguate potete creare situazioni di pericolo per voi stessi.
- Prima di pulirlo, scollegate il FRITZ!Powerline 530E dalla rete elettrica. Per pulirlo usate un panno umido.

Ecco il FRITZ!Powerline 530E

Questa guida rapida vi mostra le opzioni d'uso e di comando del FRITZ!Powerline 530E. Per le informazioni dettagliate consultate il manuale PDF sul nostro sito web it.avm.de/assistenza/manuali/fritzpowerline.

Con il FRITZ!Powerline 530E potete trasmettere i dati attraverso la linea elettrica di casa. Tramite questa connessione, i vostri dispositivi possono scambiarsi facilmente i dati e ottengono sia l'accesso alla rete domestica sia la connessione al router per Internet.

Per mettere in funzione i dispositivi FRITZ!Powerline inseriteli nelle prese di vostra scelta e collegateli al FRITZ!Box, al computer e ad altri dispositivi di rete: ecco fatto!

Il programma AVM FRITZ!Powerline vi aiuta a gestire la rete Powerline e ad accedere a informazioni dettagliate sulla connessione.

Il FRITZ!Powerline 530E è preimpostato di fabbrica e si può utilizzare subito.

Buon divertimento con il FRITZ!Powerline 530E!

Velocità di trasferimento ottimizzata

Sono molti i fattori che influiscono su una rete Powerline. Attenendovi alle seguenti indicazioni potete contribuire al raggiungimento di una buona velocità di trasferimento nella rete Powerline:

- Inserite i dispositivi Powerline direttamente nelle prese a parete.
 - Collegate le multiprese alla presa del dispositivo Powerline.
 - La velocità di trasferimento di una rete Powerline si riduce
 - se la connessione ha più fasi
 - se fra i dispositivi Powerline si trovano scatole di derivazione
 - se la connessione deve passare per un interruttore differenziale, dimmer o per regolatori di corrente
 - se si usano trapani o aspirapolvere
- Cercate di ridurre al minimo questi influssi.**
- Gestite e ottimizzate la qualità della rete Powerline anche con il programma AVM FRITZ!Powerline.

AVM FRITZ!Powerline




Il programma AVM FRITZ!Powerline vi aiuta a gestire la rete Powerline.

L'interfaccia utente di AVM FRITZ!Powerline

- vi mostra tutti i dispositivi FRITZ!Powerline e i dispositivi Powerline di altre marche che formano insieme la vostra rete Powerline
- vi mostra se la rete Powerline ha una codifica sicura
- vi mostra i dati di connessione dei dispositivi Powerline
- vi consente di attivare e disattivare i LED dei dispositivi FRITZ!Powerline
- vi consente di eseguire un aggiornamento firmware per i vostri dispositivi FRITZ!Powerline

Potete scaricare AVM FRITZ!Powerline gratuitamente da en.avm.de/service/fritzpowerline/software-for-fritzpowerline e utilizzarlo nei sistemi operativi Windows 10, 8.1/8/7 e Vista.

Indicazione di stato

	LED	FRITZ!Powerline 530E
 Power	acceso	viene alimentato di corrente.
	lampeggia lentamente	si trova in stand-by
	spento	Non viene alimentato di corrente.
 LAN	acceso	La porta LAN è occupata.
	spento	Non è collegato il cavo LAN oppure il dispositivo collegato al cavo LAN è spento.
 Powerline	acceso	è collegato alla rete Powerline e pronto a scambiare dati
	lampeggia	Esegue le impostazioni di sicurezza o si riavvia.
	spento	Non ha identificato nessun dispositivo Powerline compatibile o nessun dispositivo che usi la stessa chiave di rete.

FRITZ!Powerline nel FRITZ!Box

FRITZ!Powerline 530E e altri dispositivi Powerline fanno parte della vostra rete domestica FRITZ!Box e sono elencati nell'interfaccia utente del FRITZ!Box sotto forma di profili Powerline.

Nell'interfaccia utente del FRITZ!Box

- vengono visualizzati i dispositivi Powerline insieme ai nomi e alle relative informazioni
- potete avviare gli aggiornamenti per i dispositivi FRITZ!Powerline
- potete rilevare la velocità di trasferimento per la rete Powerline e i relativi dispositivi ad essa collegati
- potete disattivare i LED del vostro dispositivo FRITZ!Powerline

Profilo powerline per FRITZ!Powerline

Questa pagina riporta informazioni dettagliate sul dispositivo di rete

Denominazione	FRITZ!Powerline
Produttore	AVM GmbH
Modello	FRITZ!Powerline 530E
Collegamento via	LAN 1
Firmware powerline	1.1.1-03
Classe di velocità	500 Mbit/s
Codifica	Personalizzata
Dispositivo di rete collegato	Indirizzo MAC: (al momento informazione)
Informazioni sul dispositivo	C0:25:06:D3:8C:14

Aggiornamento

Non c'è nessun aggiornamento disponibile.

Velocità di trasferimento

La velocità di trasferimento visualizzata descrive la velocità di

Invia

Indicatore LED

È possibile spegnere l'indicatore di tutti i LED per lo stato della

Indicatore LED on

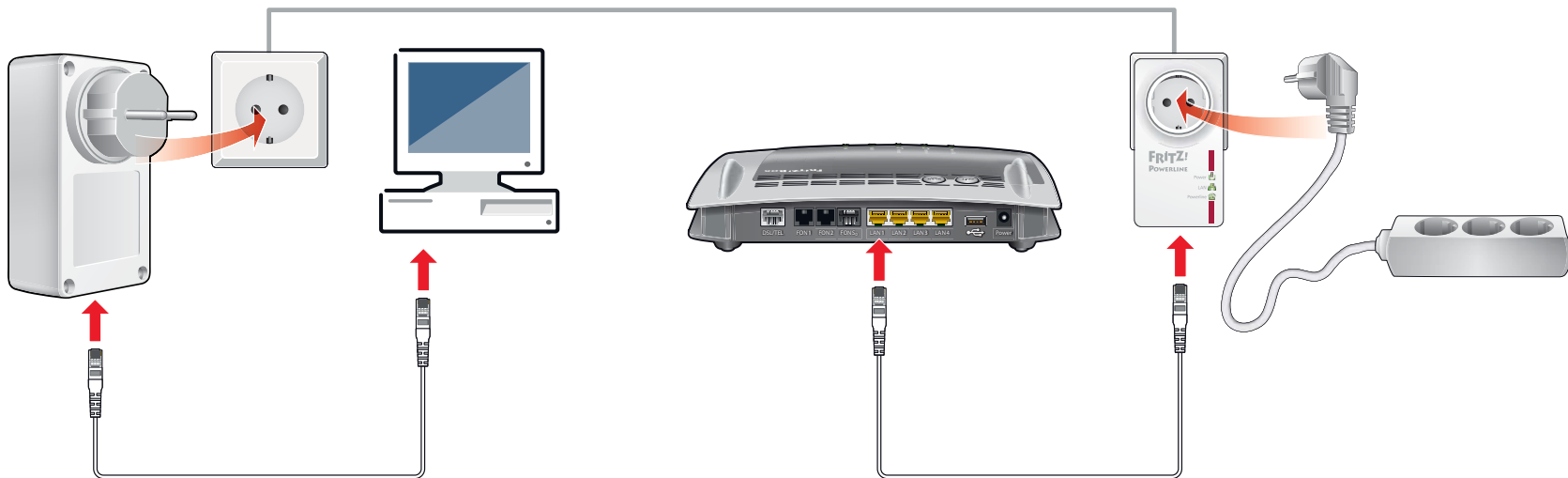
Creazione della rete Powerline con il FRITZ!Powerline 530E Set

1. Inserite i dispositivi FRITZ!Powerline nelle prese della casa di vostra scelta.

2. Collegate il FRITZ!Box e i computer o altri dispositivi di rete con i cavi LAN bianchi.

3. A questo punto viene creata la rete Powerline, che è codificata automaticamente e si può utilizzare subito.

rete Powerline con kit FRITZ!Powerline 530E Set

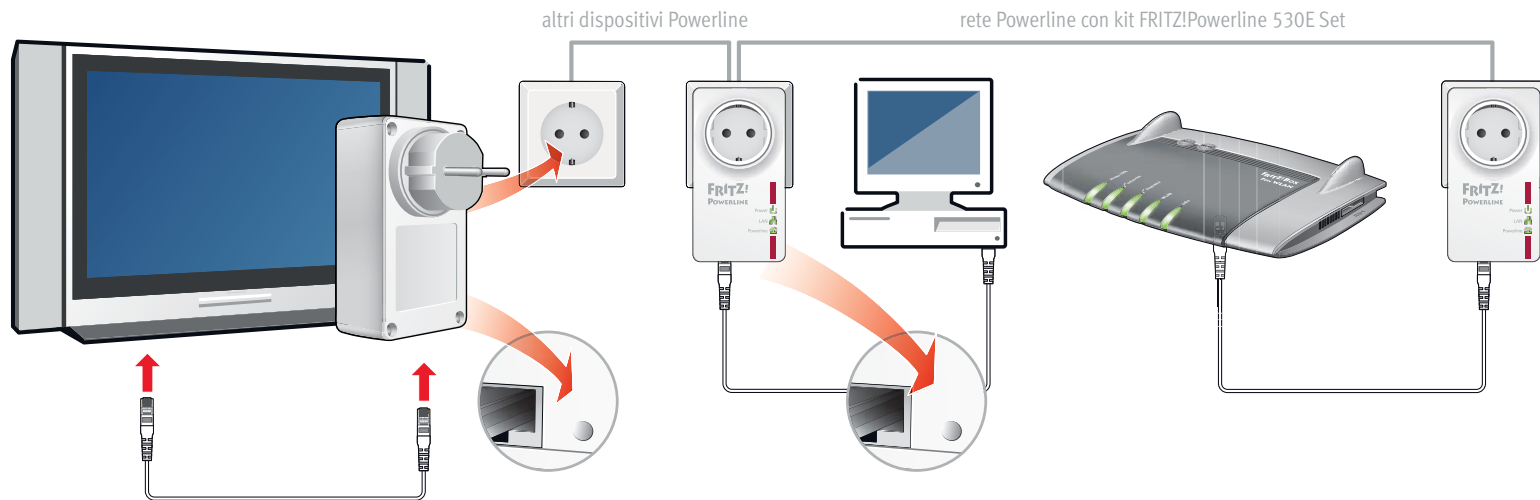


Estensione della rete Powerline del FRITZ!Powerline 530E Set

1. Inserite in una presa di corrente il dispositivo Powerline che estenderà la rete.

2. Premete per un secondo il tasto "Security" per iniziare una nuova connessione.

3. Entro 2 minuti, premete per un secondo il tasto Security di un dispositivo Powerline della vostra rete Powerline.



Dati tecnici

- H 115 mm x L 60 mm x P 48 mm (senza spina)
- 230 V, 50 Hz A/C
- da 0 °C a +40 °C
- potenza media assorbita: 2 W
- potenza assorbita in stand-by: circa 0,5 W
- peso: circa 150 g
- estende la rete domestica attraverso la linea elettrica di casa
- trasmissione Powerline fino a 500 Mbit/s (lordi) nella rete domestica per video HD, musica, fotografie, connettività NAS, navigazione e gaming
- presa di corrente per un carico massimo di 16 A/3600 W
- Fast Ethernet (100 Mbit/s) per connettere computer, Smart-TV, Blu-Ray, HiFi e console di gioco
- connessione Powerline premendo un tasto: codifica sicura con AES-128-Bit
- compatibile con IEEE P1901
- compatibile con dispositivi Powerline delle categorie da der 200, 500 e 1200 Mbit/s
- aggiornamento (firmware) attraverso l'interfaccia utente o con il programma AVM FRITZ!Powerline

Smaltimento

In conformità con le leggi europee, il FRITZ!Powerline 530E e i cavi non vanno smaltiti con i rifiuti domestici, Vanno invece consegnati, al termine del loro ciclo di vita, presso un centro di raccolta autorizzato.



Dichiarazione di conformità CE

AVM dichiara che il dispositivo è conforme ai requisiti fondamentali e alle disposizioni inerenti alle direttive 2014/30/UE, 2014/35/UE, 2009/125/CE e 2011/65/UE.

La versione integrale della dichiarazione di conformità CE si trova in inglese in en.avm.de/ce.

Omvang van de levering en eigenschappen van het apparaat

FRITZ!Powerline 530E



- 1 FRITZ!Powerline 530E
- 1 LAN-kabel



- Stroomvoorziening
- Interface met het Powerline-netwerk



- Statusweergave
- drie leds geven de verbindingstatus weer



- LAN-bus
- Aansluiten van netwerkapparatuur
- Verbinding met een ethernet-thuisnetwerk



- Contactdoos
- netfilter voor storingsvrije verbindingen.
- Aansluiting van meervoudige contactdozen

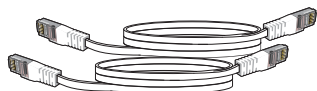


- Knoppen
- Security: Powerline-verbinding veilig tot stand brengen
- Reset: Fabrieksinstellingen

FRITZ!Powerline 530E Set



- 2 FRITZ!Powerline 530E
- 2 LAN-kabels



Veiligheid

- Gebruik de FRITZ!Powerline 530E op een droge en stofvrije plaats zonder direct zonlicht en zorg voor voldoende ventilatie.
- Sluit de FRITZ!Powerline 530E aan op goed bereikbare contactdozen.
- FRITZ!Powerline 530E is bestemd voor het gebruik in gebouwen. Er mogen geen vloeistoffen in het inwendige van het apparaat binnendringen.
- Open de FRITZ!Powerline 530E niet. Door openen en/of ondeskundige reparaties kunt u gevaar lopen.
- Haal de FRITZ!Powerline 530E uit de wandcontactdoos voordat u begint met reinigen. Gebruik voor de reiniging een vochtige doek.

Dat is FRITZ!Powerline 530E

Deze snelle handleiding toont u de gebruiks- en bedieningsmogelijkheden van FRITZ!Powerline 530E. Uitgebreide informatie vindt u in het handboek in PDF-formaat op onze website nl.avm.de/service/handboeken-nl/fritzpowerline.

Met de FRITZ!Powerline 530E kunt u gegevens overdragen via de stroomkabel in uw woning. Uw netwerkapparaten kunnen via deze verbinding vlot gegevens uitwisselen, krijgen toegang tot uw thuisnetwerk en een verbinding met de internetrouter.

Voor de ingebruikname steekt u de FRITZ!Powerline-apparaten in willekeurige contactdozen en brengt u de verbinding tot stand met uw FRITZ!Box, uw computer en andere netwerkapparaten – klaar.

Met het programma AVM FRITZ!Powerline beheert u uw Powerline-netwerk en kunt u gedetailleerde verbindinginformatie oproepen.

FRITZ!Powerline 530E is vooraf in defabriek ingesteld en versleuteld en kanmeteen worden gebruikt.

Veel plezier met FRITZ!Powerline 530E!

De datarate optimaliseren

Een Powerline-netwerk wordt door vele factoren beïnvloed. Door het uitvoeren van volgende maatregelen kunt u bijdragen tot een optimale gegevenssnelheid in uw Powerline-netwerk:

- Steek Powerline-apparaten direct in wandcontactdozen.
 - Sluit meerdere sockets aan de uitlaat van de powerline apparaat
 - De datarate in een Powerline-netwerk daalt
 - bij een verbinding over meerdere fasen
 - als er zich verdeel dozen op het traject tussen uw Powerline-apparaten bevinden
 - als de verbinding een FI-veiligheidsschakelaar, dimmer of voorschakelapparaten moet passeren
 - als boormachines of stofzuigers worden gebruikt.
- Probeer deze invloeden zo veel mogelijk te beperken.
- Met het programma AVM FRITZ!Powerline kunt u uw Powerline-

netwerk ook beheren en de kwaliteit ervan optimaliseren.

AVM FRITZ!Powerline




Met het programma AVM FRITZ!Powerline kunt u uw Powerline-netwerk beheren.

Op de gebruikersinterface van de AVM FRITZ!Powerline

- ziet u alle FRITZ!Powerline-apparaten en de Powerline-apparaten van andere fabrikanten, die samen uw Powerline-netwerk vormen
- ziet u of het Powerline-netwerk veilig versleuteld is
- ziet u de verbindinggegevens van de Powerline-apparaten
- kunt u de leds van uw FRITZ!Powerline-apparaten in- en uitschakelen
- kunt u een firmware-update uitvoeren voor uw FRITZ!Powerline-apparaten

U kunt AVM FRITZ!Powerline gratis downloaden op en.avm.de/service/fritzpowerline/software-for-fritzpowerline/ en in de besturingssystemen Windows 10, 8.1/8/7 en Vista gebruiken.

Toestandswaargave

	Led	FRITZ!Powerline 530E
 Power	brandt	wordt van stroom voorzien
	knippert langzaam	staat in stand-by
	uit	wordt niet van stroom voorzien
 LAN	brandt	de LAN-aansluiting is bezet
	uit	er is geen LAN-kabel aangesloten of het apparaat aan de LAN-kabel is uitgeschakeld
 Powerline	brandt	is verbonden met het Powerline-netwerk en gereed voor gegevensoverdracht
	knippert	voert veiligheidsinstellingen uit of is bezig met opnieuw opstarten
	uit	heeft geen compatibele Powerline-apparaten herkend of geen apparaten herkend die dezelfde netwerksleutel gebruiken

FRITZ!Powerline in uw FRITZ!Box

FRITZ!Powerline 530E en andere Powerline-apparaten maken deel uit van uw FRITZ!Box-thuisnetwerk en worden op de FRITZ!Box-gebruikersinterface in Powerline-profielen weergegeven.

Op de FRITZ!Box-gebruikersinterface

- worden Powerline-apparaten met benamingen en apparaatinformatie weergegeven
- kunt u updates voor FRITZ!Powerline-apparaten starten
- kunt u de datarate voor uw Powerline-netwerk en de daarmee verbonden netwerkapparaten bepalen
- kunt u de leds van uw FRITZ!Powerline-apparaat uitschakelen

Powerline Profile for FRITZ!Powerline	
This page shows detailed information on the network device or user.	
Name	FRITZ!Powerline
Manufacturer	AVM GmbH
Model	FRITZ!Powerline 530E
Connected via	LAN 1
Powerline firmware	1.1.1-03
Speed class	500 Mbit/s
Encryption	Individual
Connected network device	MAC address: (no further info)
Device information	00:25:06:D3:8C:14
Update	
No updates available.	
Throughput	
The data throughput displayed describes the physical data rate of	
Send	412 Mbit/s
Receive	284 Mbit/s
LED Display	
All LED displays for the device status of the Powerline adapter can	
<input checked="" type="checkbox"/> LED display on	

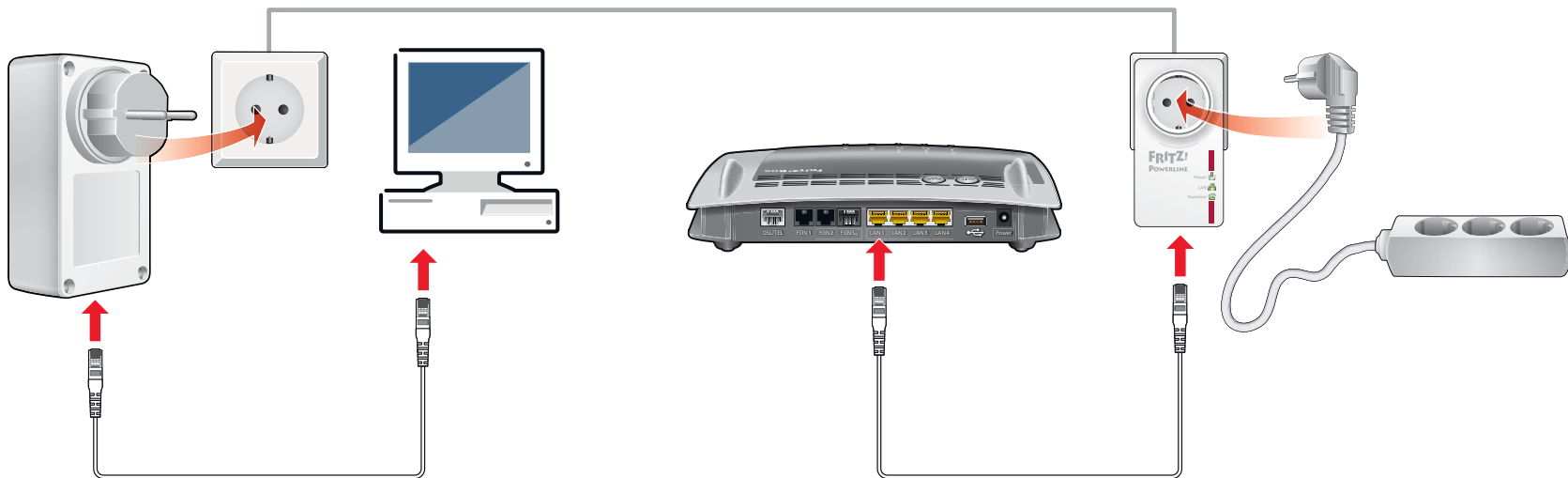
Powerline-netwerk met FRITZ!Powerline 530E Set tot stand brengen

1. Sluit de FRITZ!Powerline-apparaten op willekeurige contactdozen in uw woning aan.

2. Sluit uw FRITZ!Box en uw computer of andere netwerkapparatuur aan met de witte LAN-kabels.

3. Het Powerline-netwerk wordt tot stand gebracht, is automatisch versleuteld en kan meteen worden gebruikt.

Powerline netwerk met FRITZ!Powerline 530E Set

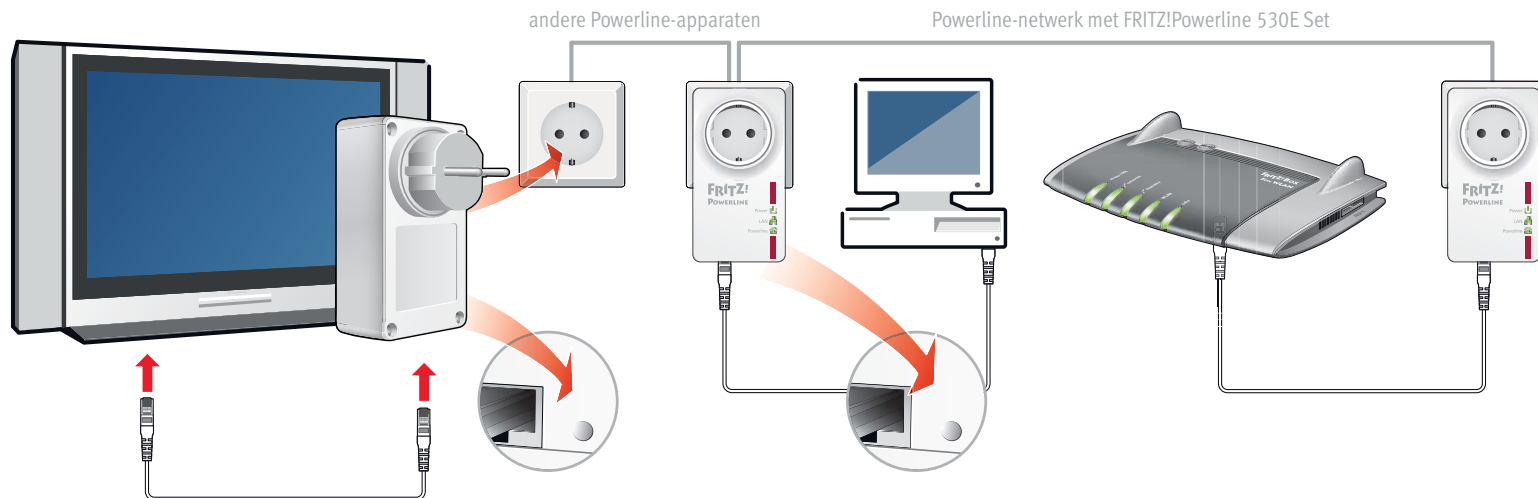


Het Powerline-netwerk van FRITZ!Powerline 530E Set uitbreiden

1. Sluit het Powerline-apparaat dat uw netwerk moet uitbreiden aan op een contactdoos.

2. Druk één seconde lang de securityknop in om een nieuwe verbinding te starten.

3. Druk binnen 2 minuten een seconde lang op de securityknop van een Powerline-apparaat in uw bestaande Powerline-netwerk.



Technische gegevens

- Hoogte 115 mm x breedte 60 mm x diepte 48 mm (zonder stekker)
- 230 V, 50 Hz A/C
- 0 °C tot +40 °C
- Gemiddeld opgenomen vermogen: ca. 2 W
- Opgenomen vermogen in stand-by: ca. 0,5 W
- Gewicht: ca. 150 g
- breidt uw thuisnetwerk uit via de stroomkabel in uw woning
- Powerline-overdracht tot 500 Mbit/s (bruto) in het thuisnetwerk voor HD-video, muziek, foto's, NAS-aansluiting, surfen en gaming
- Contactdoos maximale tot 16 A /3600 W
- Fast ethernet (100 Mbit/s) voor de aansluiting van computer, smart-TV, blu-ray, hifi en spelconsole
- Powerline-verbinding met een druk op de knop: veilig versleuteld met AES 128 bit
- Compatibel met IEEE P1901
- Compatibel met Powerline-apparaten van de 200-, 500- en 1200 Mbit/s-klasse
- Update (firmware) via FRITZ!Box of met het programma AVM FRITZ!Powerline

Afvoer

FRITZ!Powerline 530E en kabels mogen overeenkomstig de Europese wetgeving niet met het huisvuil worden afgevoerd. Breng ze daarom na gebruik naar een inzamelpunt in uw gemeente.



EG-verklaring van overeenstemming

Hiermee verklaart AVM dat het apparaat overeenstemt met de fundamentele vereisten en de andere relevante voorschriften van de richtlijnen 2014/30/EU, 2014/35/EU, 2009/125/EG en 2011/65/EU.

De volledige tekst van de EG-verklaring van overeenstemming vindt u in het Engels op en.avm.de/ce.